

Dossier réalisé par :

ESPLAN

11 rue Franklin

34200 SETE

Rédacteur : Eric HAFNER

Pièce 3 – Plans de situation



CENTRALE HYDROELECTRIQUE DE BASSIGNAC

COURS D'EAU :	LE MARILHOU
COMMUNE :	BASSIGNAC/SAUVAT/AUZERS/MEALLET
DEPARTEMENT :	LE CANTAL
CLIENT :	FIDES ENERGIE

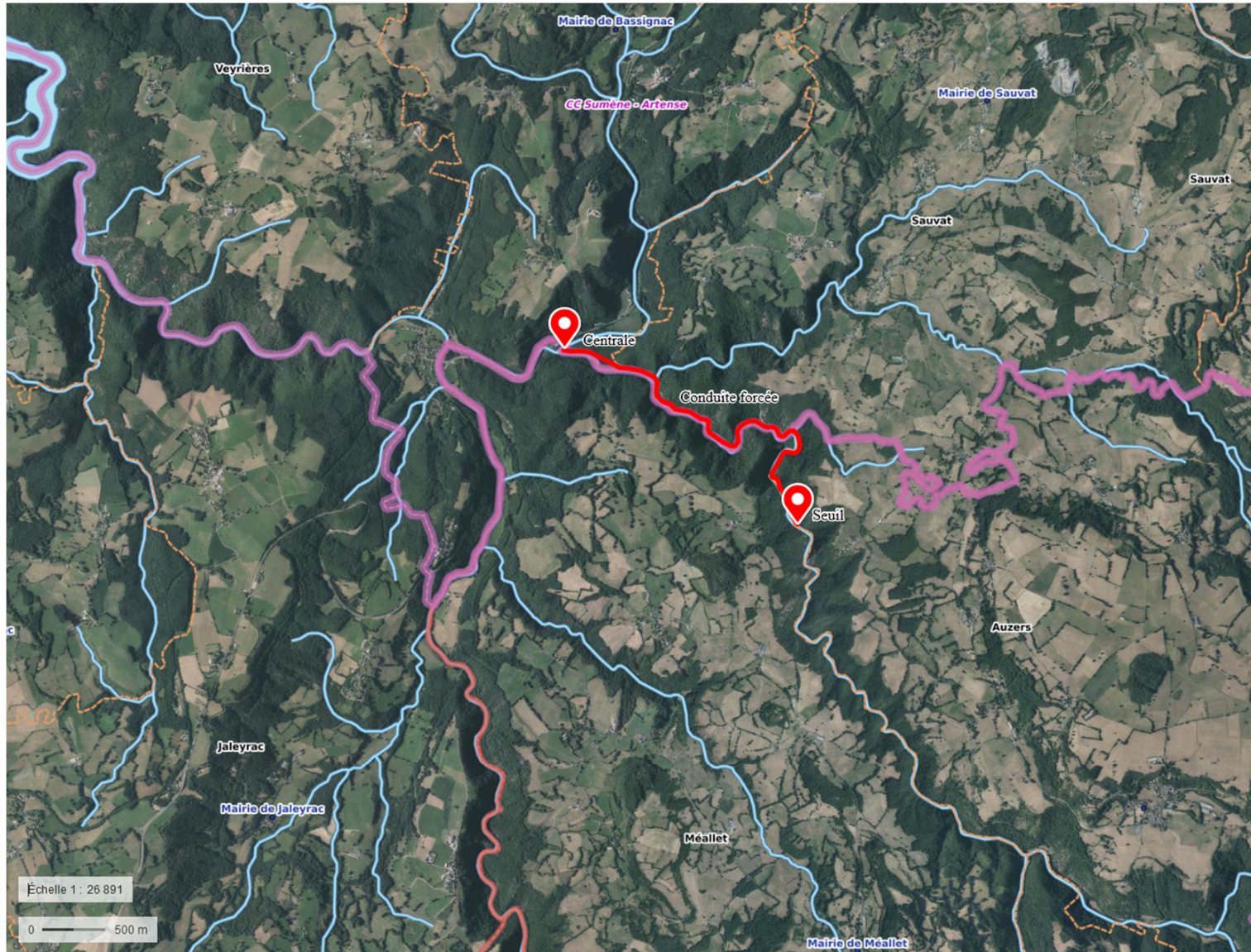
JUIN 2024

Pièce 3 – Plans de situation



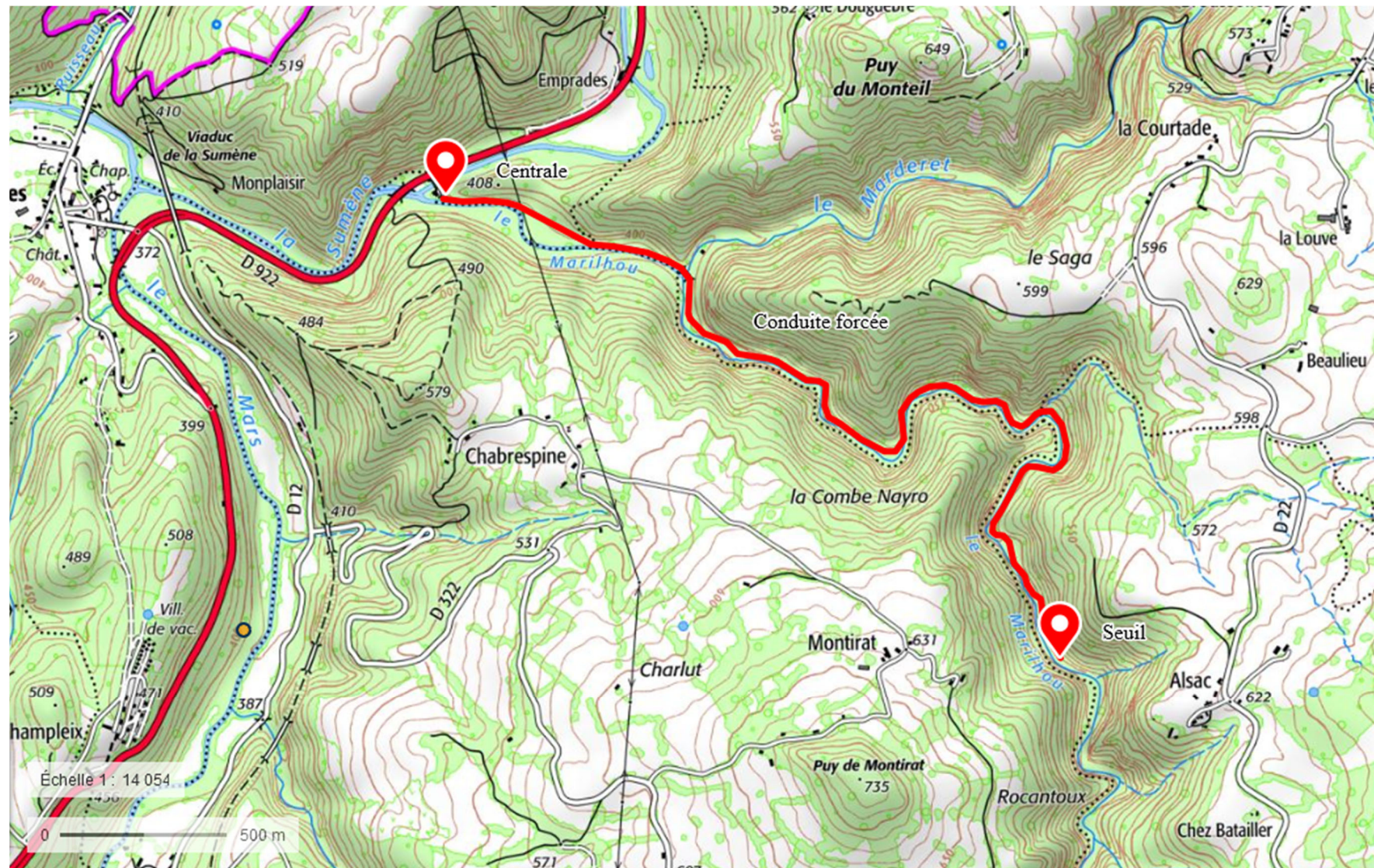
Plan 1 – Localisation projet

CENTRALE HYDROELECTRIQUE DU BASSIGNAC



Plan 2 – Localisation projet

CENTRALE HYDROELECTRIQUE DU BASSIGNAC



Plan 2 – Localisation projet

CENTRALE HYDROELECTRIQUE DU BASSIGNAC